

MONTICOLOR



LIVE SENSE

Nomadic Essence

LIVE SENSE

Nm 7500 5

75% Cotone Biologico - 10% Cashmere - 13% Poliammide - 2% Elastan
75% Organic Cotton - 10% Cashmere - 13% Polyamide - 2% Elastan

Bouclè mosso da irregolari ingrossamenti di **manifattura artigianale**, come fosse filato a mano.

Uno **spirito libero** che si esprime con armonia in una miscchia preziosa in **cashmere e cotone di natura biologica**.

Vitali colori mélangé animati da un'elasticità controllata, avvolgente e leggera.

SENSE of cashmere, caldo come lo desideri.

Bouclé enhanced by irregular neps of craftsmanship manufacture, as if woven by hand.

A free spirit that expresses itself with harmony in a precious blend of cashmere and cotton of organic origin.

Lively mélangé colors enriched by a moderate elasticity, enveloping and light.

SENSE of cashmere, warm as you wish.



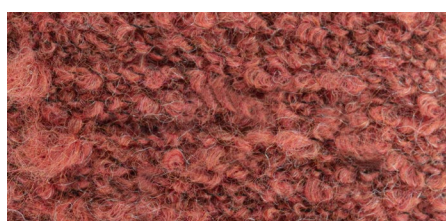
LS01 RAW-WHITE



LS02



LS03



LS04



LS05

MONTICOLOR



LS06



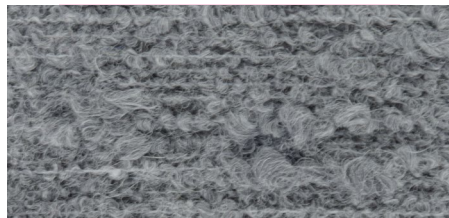
LS11



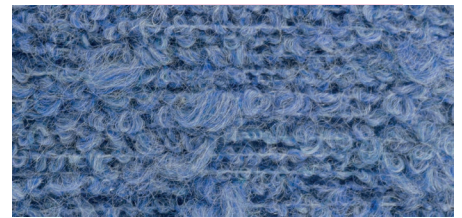
LS16



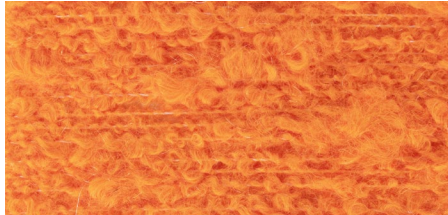
LS07



LS12



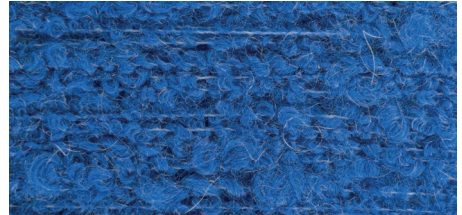
LS17



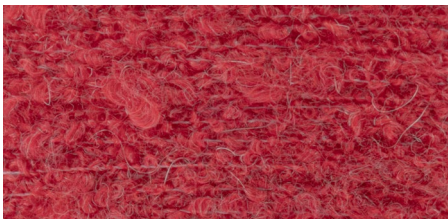
LS08



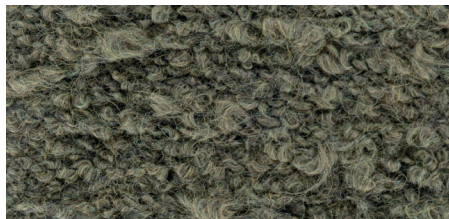
LS13



LS18



LS09



LS14



LS19



LS10



LS15



LS20



Composizione : 75% Cotone Biologico - 10% Cashmere - 13% Poliammide - 2% Elastan
Colori a Campione: Sì, mélange minimo kg 300 +/- 10%

SPECIAL CARES:

Sono possibili limitazioni nella riproducibilità del tono colore causa uso coloranti compatibili con disciplinare GOTS. Filato realizzato con stoppini in mischia di fibre gregge e tinte; non può essere garantita la continuità del colore da lotto a lotto, pertanto variazioni di tono devono essere considerate dal cliente come caratteristica del prodotto e della sua particolarità. La presenza sporadica di fibre scure naturali visibili su colori chiari e di fibre chiare visibili su colori scuri, è una caratteristica non eliminabile delle fibre impiegate. Filato bottonato: in maglieria si consiglia di usare su finezze adeguate e pulire frequentemente le macchine per evitare buchi e difettosità. Verificare l'idoneità del filo al tipo di punto o struttura che si vuole realizzare. Filato con contenuto di elastan: nel calcolo della taglia del capo finito considerare un notevole rientro della maglia dopo trattamento; lavorare su finezza adeguata con gradazione maglia aperta. Filato soggetto a restringimenti diversi tra colore e colore; verificare prima della messa in lavorazione di ogni partita che le regolazioni delle macchine siano idonee all'ottenimento della taglia desiderata. Il filato può presentare leggere differenze di titolo tra rocca e rocca. Per minimizzare problematiche di aspetto o irregolarità della superficie ed evitare stacchi di colore, si consiglia la lavorazione del filato con l'uso di più guidafile.

Composition: 75% Organic Cotton - 10% Cashmere - 13% Polyamide - 2% Elastan
Customer Colors: Yes, mélange minimum kg 300 +/- 10%

SPECIAL CARES:

Color shade reproducibility might undergo certain limitations due to GOTS regulation restrictions. Yarn produced with roving of dyed and raw white fibers blends; color reproducibility from one lot to another cannot be guaranteed, therefore customers shall consider color variations as a feature and distinctive trait of the product. The occasional presence of natural darker fibers visible on light colors and lighter fibers visible on dark colors is a typical feature due to the fibers employed. Knobby yarn: knit on adequate gauges and we recommend frequent machines cleaning to avoid holes and defects. Yarn use is subject to customer's test in order to verify if suitable to the kind of stitch or structure to be knitted. Yarn with elastan content: for garment size calculation please consider a relevant shrinkage after treatment; knit the yarn on adequate gauge with wide knit graduation. Yarn subject to different shrinkage depending on color; before knitting each lot, we recommend to test machine settings to make sure they are suitable for obtaining the desired garment size. Small variations in count may occur from one cone to another. In order to reduce aspect issues or surface irregularities and to avoid color differences, we suggest to knit the yarn with multiple thread-guides.

SOLIDITÀ (i dati sono da ritenersi valori medi)
COLOR FASTNESS (the data have to be considered average values)

Lavaggio in acqua Water washing		Lavaggio a secco Dry cleaning		Sudore acido-basico Acid-basic sweat		Sfregamento a secco Dry rubbing	Sfregamento a umido Wet rubbing	Luce Light
ISO 105/C06		ISO 105/D01		ISO 105/E04		ISO 105/X12	ISO 105/X12	ISO 105/B02
discharge on cotton	color chancing	discharge on cotton	color chancing	discharge on cotton	color chancing	discharge on cotton	discharge on cotton	color chancing
4	4	4	4	3/4	3/4	4	3/4 (light mélange) 2/3 (medium-dark mélange)	3 (light colors) 4 (medium-dark colors)

LE SPECIFICHE TECNICHE E LE INFORMAZIONI RIPORTATE IN CARTELLA SONO DA CONSIDERARSI INDICATIVE E POTREBBERO SUBIRE VARIAZIONI NEL TEMPO. SCHEDE TECNICHE AGGIORNATE DISPONIBILI SU RICHIESTA.
TECHNICAL SPECIFICATIONS AND THE INFORMATION MENTIONED IN THE SHADE CARD SHALL BE CONSIDERED INDICATIVE AND MIGHT UNDERGO SOME CHANGES IN TIME. UPDATED TECHNICAL SHEETS ARE AVAILABLE ON REQUEST.

ETICHETTATURA CONSIGLIATA
SUGGESTED INTERNATIONAL SYMBOLS



COLORS FOR LIFE

