

MONTICOLOR



PERSIAN · OPIUM

Friendly Chenille

PERSIAN Nm 6000 7
OPIUM Nm 2000 3

100% Cotone Biologico
100% Organic Cotton

Filato ciniglia completamente sostenibile, in puro cotone biologico certificato GOTS (Global Organic Textile Standard).

Rasato o a coste effetto corduroy, **la maglia diventa velluto** ed è il filo che rende possibile questo eccezionale aspetto.

Il **calore della ciniglia** e la **morbidezza del cotone** per una stagione invernale sempre più alla ricerca della naturalità.

Persian: Ideale per maglieria fine, compatta e jacquard.

Opium: Ritorto e rotondo. Punti macro effetto floccato, ma estremamente naturale.

Fully sustainable chenille yarn based on pure organic GOTS (Global Organic Textile Standard) certified cotton.

Plain jersey or cordury effect, the knit becomes velvet thanks to the yarn that makes this amazing look possible.

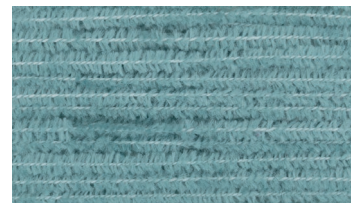
The warmth of the chenille and the softness of the cotton, always looking for a natural winter season.

Persian: Ideal for fine, compact and jacquard knitwear.

Opium: Twisted and round. Macro stitches with flocced look, but extremely natural effect.



PS01



PS02



PS03



PS04

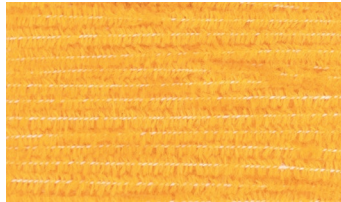


PS05

MONTICOLOR



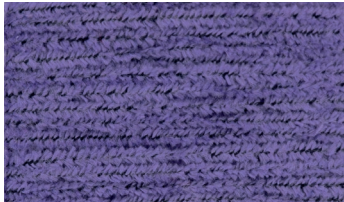
PS06



PS11



PS16



PS07



PS12



PS17



PS08



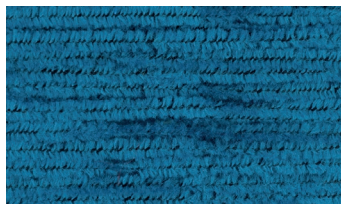
PS13



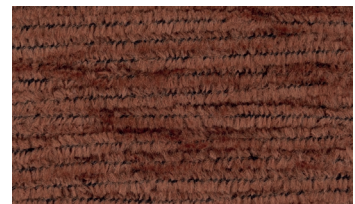
PS18



PS09



PS14



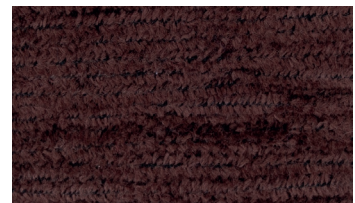
PS19





PS10



PS15



PS20

PERSIAN Nm 6000  7
OPIUM Nm 2000  3



Composizione: 100% Cotone Biologico
 Colori a Campione: No

SPECIAL CARES:

Il filato ciniglia può presentare leggere differenze di titolo tra rocca e rocca. Per minimizzare differenze di aspetto o irregolarità della superficie si consiglia di verificare sulle macchine che tensioni e passaggi del filo siano sempre regolari. Per evitare stacchi di colore, si consiglia la lavorazione del filato con l'uso minimo di 3 guidafili. I filati in ciniglia presentano un particolare orientamento del pelo e sono da noi forniti con il "verso" pronto per la lavorazione: si sconsiglia di ripassare o dimezzare le rocche (se necessario, i coni parziali devono essere tutti roccati due volte per riportare il verso come sulla rocca originale). Il filato presenta tendenza alla torsione in maglia. L'utilizzo in maglieria è quindi soggetto a verifica da parte del cliente dell'idoneità del filo al tipo di punto o struttura che si vuole realizzare. Per bilanciare la maglia si consiglia l'uso in vanisè di 2 capi unici di cotone Nm 1/50 (art. BIOCOLOR COTTON). La smacchiatura con tecnica vanisè limita la spellatura della ciniglia. Ulteriori indicazioni e precauzioni di lavorazione sono disponibili su richiesta.

Composition: 100% Organic Cotton
 Customer Colors: No

SPECIAL CARES:

In chenille yarns small count differences from cone to cone may occur. In order to minimize aspect differences or irregularities on the surface, we suggest to check on the machines that tensions and passages of the yarn are always regular. In order to avoid color differences, we recommend to knit the yarn using not less than 3 threadguides. The chenille yarns have a particular hair orientation and are supplied by us with the "direction" ready for processing: it is not recommended to rewind or to part the cones (if necessary, the cones must all be winded twice to return the hair direction as the original). The yarn shows tendency to twist. The use for knitwear is subjected to verification by the costumer about the yarn suitability to the kind of stich or structure they want to realize. In order to avoid the tendency to twist, the use in vanisè of 2 single threads in cotton Nm 1/50 (art. Biocolor Cotton) is highly recommended. Vanisè technique limits the chenille hair loss. Further instructions and special knitting cares are available on request.

SOLIDITÀ (i dati sono da ritenersi valori medi)
 COLOR FASTNESS (the data have to be considered average values)

Lavaggio in acqua Water washing		Lavaggio a secco Dry cleaning		Sudore acido-basico Acid-basic sweat		Sfregamento a secco Dry rubbing	Sfregamento a umido Wet rubbing	Luce Light
ISO 105/C06		ISO 105/D01		ISO 105/E04		ISO 105/X12	ISO 105/X12	ISO 105/B02
discharge on cotton	color chancing	discharge on cotton	color chancing	discharge on cotton	color chancing	discharge on cotton	discharge on cotton	color chancing
4	4	4	4	4	4	4	3/4 (light colors) 2/3 (medium-dark colors) 2/3 (mélange)	3/4 (light colors) 4 (medium-dark colors)

LE SPECIFICHE TECNICHE E LE INFORMAZIONI RIPORTATE IN CARTELLA SONO DA CONSIDERARSI INDICATIVE E POTREBBERO SUBIRE VARIAZIONI NEL TEMPO. SCHEDE TECNICHE AGGIORNATE DISPONIBILI SU RICHIESTA.
 TECHNICAL SPECIFICATIONS AND THE INFORMATION MENTIONED IN THE SHADE CARD SHALL BE CONSIDERED INDICATIVE AND MIGHT UNDERGO SOME CHANGES IN TIME. UPDATED TECHNICAL SHEETS ARE AVAILABLE ON REQUEST.

ETICHETTATURA CONSIGLIATA
 SUGGESTED INTERNATIONAL SYMBOLS



COLORS FOR LIFE

