
MONTICOLOR



VIMINE

Re-Verso™ Braid Roving

Version 3.0

VIMINE

Grosso stoppino di **cotone riciclato pre-consumer** nell'ambito della piattaforma **Re-Verso™**; una doppia spirallatura di fili in **cotone biologico**, disegna un caratteristico incrocio di colore ad **effetto treccia**.

La preponderante base di cotone greggio, dal tipico colore ecrù, rende il filo **estremamente naturale**, senza rinunciare al tocco di colore con **spirito fantasia**.

L'**impatto ambientale** è **ridotto** perché solo una minima parte delle fibre componenti è tinta con **coloranti GOTS**.

A garanzia della massima attenzione all'ambiente ed alla sostenibilità il filo è certificato **GRS** e **OCS**.

*Chunky roving of **Re-Verso™** pre-consumer recycled cotton; a double spiral of **organic cotton** draws a peculiar colour crossing for a **braided effect**.*

*The outstanding basis of raw white cotton with the typical ecru hue, gives the yarn an **extremely natural aspect**, without losing the **fancy spirit** and the colour touch.*

*The **environmental impact** is reduced, since only a minimal part of the component fibres is dyed with **GOTS dye substances**.*

*In order to guarantee the maximum attention to environment and sustainability, the yarn is **GRS** and **OCS** certified.*



Re-Verso™ - Circular by Origin

Re-Verso™ è un nuovo approccio produttivo che unisce scienza e tecnologia, al fine di creare un sistema di produzione a **economia circolare** nato dalla collaborazione di primarie aziende specializzate nella lavorazione di cotone, lana e cashmere di alta qualità.

Re-Verso™, da molti anni, raccoglie, seleziona e trasforma **ritagli di maglia pre-consumer** al fine di rigenerarli per la creazione di filati e tessuti per il settore della Moda.

I prodotti Re-Verso™ rappresentano una **realtà innovativa**, raffinata e portatrice di valori che parla al consumatore contemporaneo.

www.re-verso.com

*Re-Verso™ is a new production approach that blends science with technology in order to create a production system of **circular economy**, born from the cooperation of leading companies that master the processing of cotton, wool and cashmere of highest quality.*

*For several years now, Re-Verso™ has collected, selected and processed **pre-consumer fabric cuttings**, in order to regenerate them for the creation of yarns and fabrics for the fashion industry. Re-Verso™ products represent an **innovative reality**, sophisticated and bearer of values for the contemporary consumer.*

www.re-verso.com

VIMINE

Nm 1300 罎 3

55% Cotone Biologico - 45% Cotone Riciclato
55% Organic Cotton - 45% Recycled Cotton

ReVerSo™
CIRCULAR BY ORIGIN



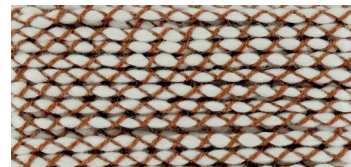
VN01



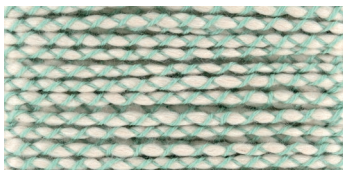
VN06



VN02



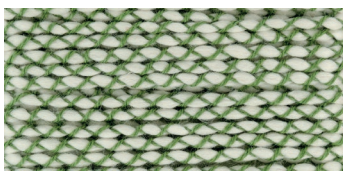
VN07



VN03



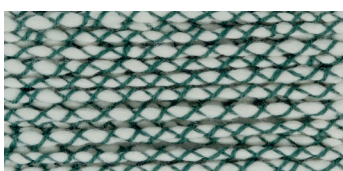
VN08



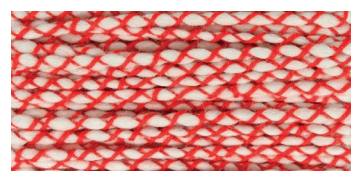
VN04



VN09

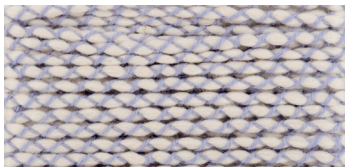


VN05

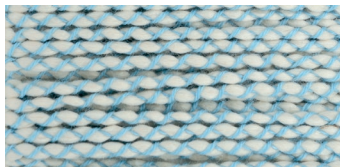


VN10

MONTICOLOR



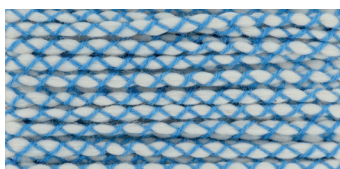
VN11



VN16



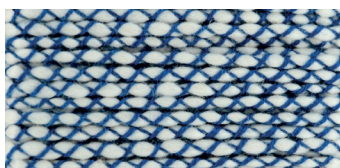
VN12



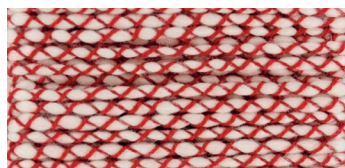
VN17



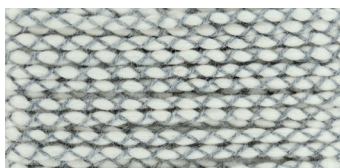
VN13



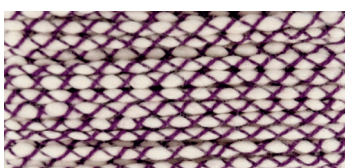
VN18



VN14



VN19



VN15



VN20



Composizione: 55% Cotone Biologico - 45% Cotone Riciclato
Colori a Campione: No

SPECIAL CARES:

Sono possibili limitazioni nella riproducibilità del tono colore causa uso coloranti compatibili con disciplinare GOTS. I colori di cartella sono da considerarsi indicativi. Filato riciclato, variazioni di qualità e aspetto tra lotto e lotto ed eventuali irregolarità devono essere considerate caratteristica e non difetto. Eventuali irregolarità e contaminazioni sono peculiarità intrinseche alla materia prima riciclata e devono essere considerate come caratteristiche e non difetto. Per ottenere il miglior risultato di smacchinatura si raccomanda l'utilizzo minimo di 3 guidafili. Filato di titolo grosso: si consiglia di monitorare il cambio rocca in concomitanza con il cambio telo per gestire il passaggio dei nodi.

Composition: 55% Organic Cotton - 45% Recycled Cotton
Customer Colors: No

SPECIAL CARES:

Color shade reproducibility might undergo certain limitations due to GOTS regulation restrictions. Shade card colors should be considered just as an indication. Recycled yarn, variations in quality and appearance from one lot to another. must be considered a feature and not a defect. Any irregularity and contamination are an inherent characteristic of the recycled raw material and are to be considered a feature and not a defect. In order to achieve the best knitting result we recommend to knit the yarn using not less than 3 threadguides. Thick yarn: we recommend to control the cone change in conjunction with the change of the knitted piece to manage the knots passage.

SOLIDITÀ (i dati sono da ritenersi valori medi)
COLOR FASTNESS (the data have to be considered average values)

Lavaggio in acqua Water washing		Lavaggio a secco Dry cleaning		Sudore acido-basico Acid-basic sweat		Sfregamento a secco Dry rubbing	Sfregamento a umido Wet rubbing	Luce Light
ISO 105/C06		ISO 105/D01		ISO 105/E04		ISO 105/X12	ISO 105/X12	ISO 105/B02
discharge on cotton	color chancing	discharge on cotton	color chancing	discharge on cotton	color chancing	discharge on cotton	discharge on cotton	color chancing
4	4	4	4	4	4	4	3/4 (light colors) 2/3 (medium-dark colors)	3/4 (light colors) 4 (medium-dark colors)

LE SPECIFICHE TECNICHE E LE INFORMAZIONI RIPORTATE IN CARTELLA SONO DA CONSIDERARSI INDICATIVE E POTREBBERO SUBIRE VARIAZIONI NEL TEMPO. SCHEDE TECNICHE AGGIORNATE DISPONIBILI SU RICHIESTA.
TECHNICAL SPECIFICATIONS AND THE INFORMATION MENTIONED IN THE SHADE CARD SHALL BE CONSIDERED INDICATIVE AND MIGHT UNDERGO SOME CHANGES IN TIME. UPDATED TECHNICAL SHEETS ARE AVAILABLE ON REQUEST.

ETICHETTATURA CONSIGLIATA
SUGGESTED INTERNATIONAL SYMBOLS



CAMPIONE GRATUITO - FREE SAMPLE